

LUXUSNÍ AUTOSERVIS V TURNOVĚ

V letošním roce vyrostl nový reprezentativní autoservis v Paceřicích – Turnově. Autoservis je smontovaný z ocelové konstrukce Unihal a opláštěný vysoce kvalitním sendvičovým panelem. Montovaný autoservis vyniká svým precizním zpracováním a důrazem na každý detail haly.

DESIGN A STYL AUTOSERVISU

Luxusní autoservis byl postavený pro společnost Autoservis Richter v Turnově. Stavbě autoservisu předcházelo několik grafických návrhů a vizualizací, které byly dále rozpracované do finálního návrhu.

Investor dbal především na barevnou jednotnost celého areálu včetně interiéru, dostatek světla a velké množství prosklených ploch a moderní a nadčasový design haly.

Barevně je autoservis velmi vyvážený – hala je v tmavých barvách a kontrastu světle stříbrných barev na vratech a oknech. Stejná barevná kombinace je provázena celým interiérem včetně nábytku a sociálních místností.

DISPOZIČNÍ ŘEŠENÍ HALY

Montovaný autoservis byl navržený v rozměrech 15 x 40 x 5 m. Hala je dispozičně členěna na dva hlavní úseky – administrativní část se sociálním zařízením a pracovní část autoservisů se šesti vjezdovými úseky pro vozidla.

Přední administrativní část dominuje rohová prosklená fasáda se vstupními dveřmi, která zajišťuje dostatek denního světla.

Administrativa je pohledově propojena s pracovní částí autoservisů pásem plastových oken a vstupem.

Autoservis je příčkami rozdělen na tři pracovní sekce, do kterých se umístilo šest sekčních vrat pro průjezd vozidel určených k servisu. Do podlahy z drátkobetonu byly umístěny jámy na zdvihací zařízení.



Autoservis je dokonale prosvětlený pásy plastových oken a LED zářivkami mezi jednotlivými rámy ve stropní části haly.

Vytápění je řešeno v podlaze vedeným tepelným čerpadlem.

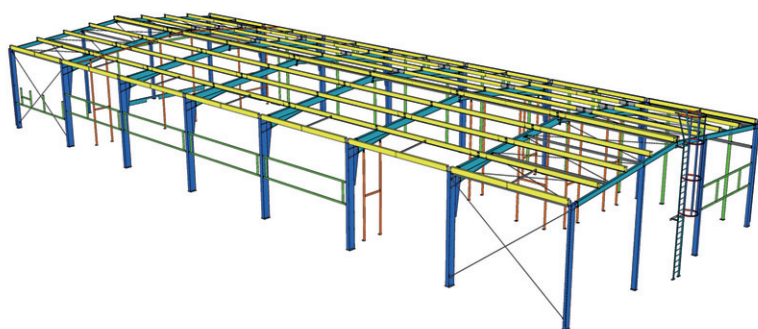
OCELOVÁ KONSTRUKCE A OPLÁŠTĚNÍ HALY

Ocelová konstrukce haly byla navržena z rámové ocelové konstrukce Unihal v modulech

po 5,7 metrech se sedlovou střechou a se sklonem střechy 6°.

Ocelová konstrukce haly je lakovaná v tlušťce 100 my barvou bílošedou RAL 9002 s požární odolností 15 minut. Na primární konstrukci byla kladena sekundární ocelová konstrukce z pozinkovaných Z-vaznic METSEC s požární odolností 15 minut.





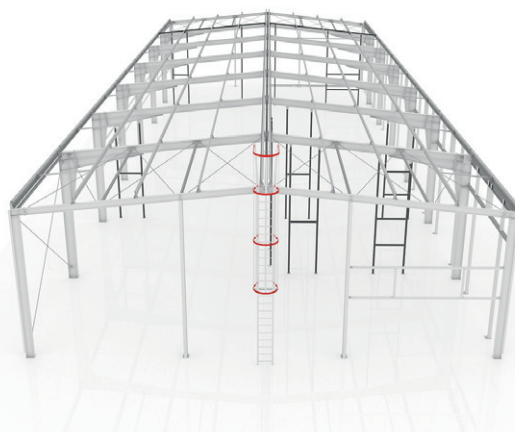
Ocelová konstrukce haly se kotvila na betonové patky přes závitové tyče a chemickou maltu.

Konstrukce byla opláštěná vysoce kvalitním panelem BALEXOTHERM v tl. opláštění 100 mm na střeše i bočních stranách haly. Barva střešního opláštění byla zvolena stříbrná RAL 9006, barva stěnových panelů je v barvě antracitové RAL 7016 a profilaci micro.

Nadstandardní tepelné vlastnosti tohoto panelu zajistí maximální izolaci v zimním i letním období a maximální úsporu energií.

Montovaný autoservis Richter je ukázkou propojení funkčního a designového stylu ve světě montovaných hal.

*Ing. Blanka Dostálová
jednatelka Unihal s. r. o.*



Unihal s. r. o.
Třída T. Bati 1766, 765 02 Otrokovice
tel.: 702 107 807, 702 107 808
e-mail: poptavky@unihal.cz, www.unihal.cz